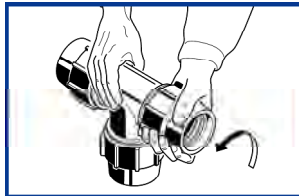


Montageanleitung

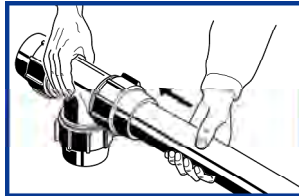
- ?? Rohre müssen vor der Montage von jeglichem Schmutz gesäubert werden. Im Montage- bzw. Verbindungsbereich dürfen keine Riefen oder andere Beschädigungen vorhanden sein!
- ?? Die Klemmfittings und Anbohrersattel dürfen ebenfalls keine Verunreinigungen aufweisen!
- ?? Sofern erforderlich, Rohre mit einem Rohrschneidwerkzeug rechtwinklig ablängen.
- ?? Rohrenden mit Anfaswerkzeug gleichmäßig anfasen!
- ?? Es ist nur Gleitmittel mit DVGW/KTW-Prüfung zugelassen.
- ?? Bei allen Gewindeverbindungen ist nur DVGW-zertifiziertes P.T.F.E.-Band einzusetzen.

Klemmfittings d 16 - 63

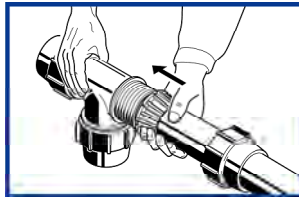
Überwurfmutter lösen. Einstecklänge auf dem Rohr markieren. O-Ring mit Gleitmittel versehen (falls nicht mehr vorhanden).



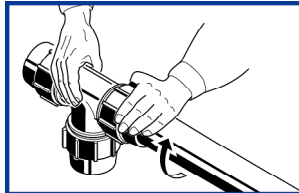
Das angeschrägte Rohr-ende bis zum Anschlag (durch die Mutter, den Klemmring und durch den O-Ring) in den Fitting schieben!



Klemmring muss mit der dicken Seite am Fittingkörper anstehen!



Überwurfmutter mit der Hand zuschrauben.



Mit einem Haken- oder Band-Schlüssel nachziehen.

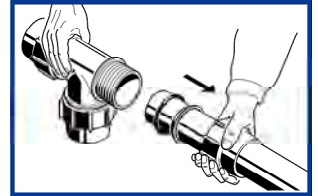


Klemmfittings d 75 - 110

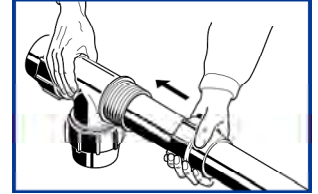
Überwurfmutter abschrauben. Einstecklänge auf dem Rohr markieren.



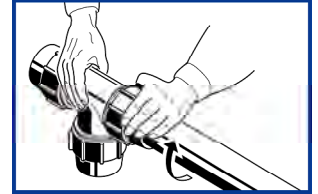
Mutter, Druckring und O-Ring (ohne Klemmring) auf das angefasste Rohr-ende aufschieben. Rohr und O-Ring mit Gleitmittel versehen.



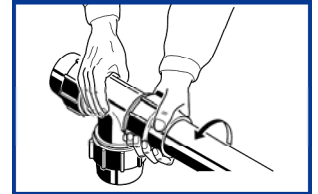
Das Rohr mit O-Ring und Druckring bis zum Anschlag in den Fitting einschieben.



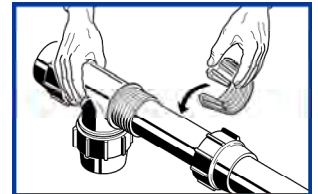
Überwurfmutter anziehen.



Überwurfmutter wieder vom Fitting abschrauben.



Klemmring aufweiten, auf das Rohr aufsetzen und (dicke Seite zum Fittingkörper gerichtet) an den Fitting schieben.



Überwurfmutter mit der Hand zuschrauben. Mit einem Haken- oder Band-Schlüssel nachziehen.



Die Montageanleitung ist unbedingt zu beachten, sie ist Grundlage unserer Gewährleistung.

Montageanleitung

- ?? Rohre müssen vor der Montage von jeglichem Schmutz gesäubert werden. Im Montage- bzw. Verbindungsbereich dürfen keine Riefen oder andere Beschädigungen vorhanden sein!
- ?? Die Klemmfittings und Anbohrersattel dürfen ebenfalls keine Verunreinigungen aufweisen!
- ?? Bei allen Gewindeverbindungen ist nur DVGW-zertifiziertes P.T.F.E.-Band einzusetzen.

Klemmschellen / Anbohrersattel d 25

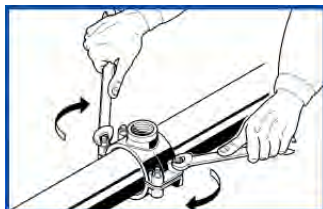
- 160



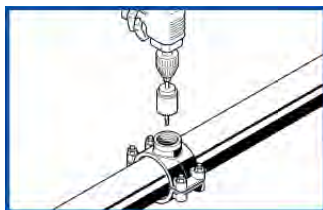
Markieren Sie den Installationsbereich und stellen Sie sicher, dass auf der Rohroberfläche in Dichtungsnähe keine Riefen oder andere Beschädigungen vorhanden sind!



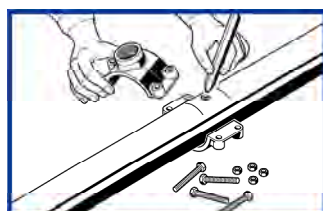
Positionieren Sie das Unterteil und anschließend das Oberteil der Klemmschelle.



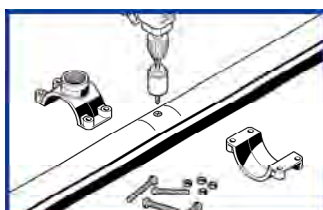
Die Schrauben von unter her in die Löcher drücken und die Muttern aufschrauben.



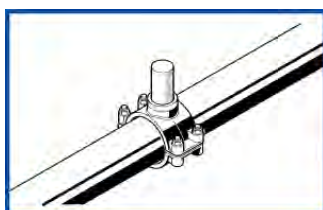
Das Rohr anbohren, ohne das Gewinde oder die Dichtung der Klemmschelle zu beschädigen. Wir empfehlen einen Abstandshalter, damit die Unterseite des Rohres nicht auch angebohrt wird.



Alternativ kann auch der Anbohrpunkt und Sitz des Sattelteils mit einem weißen Pipemarker gekennzeichnet werden.



Das Rohr anbohren, Grat und Späne entfernen.



Anbohrersattel an der zuvor markierten Stelle (wie unter Pos. 2 und 3 beschrieben) montieren. Verwenden Sie einen Zentrierdorn damit der Abgangsstutzen mit dem Bohrloch übereinstimmt.

Die Montageanleitung ist unbedingt zu beachten, sie ist Grundlage unserer Gewährleistung.